

İletken mi, Yalıtkan mı? Bu Oyun Kolay mı?

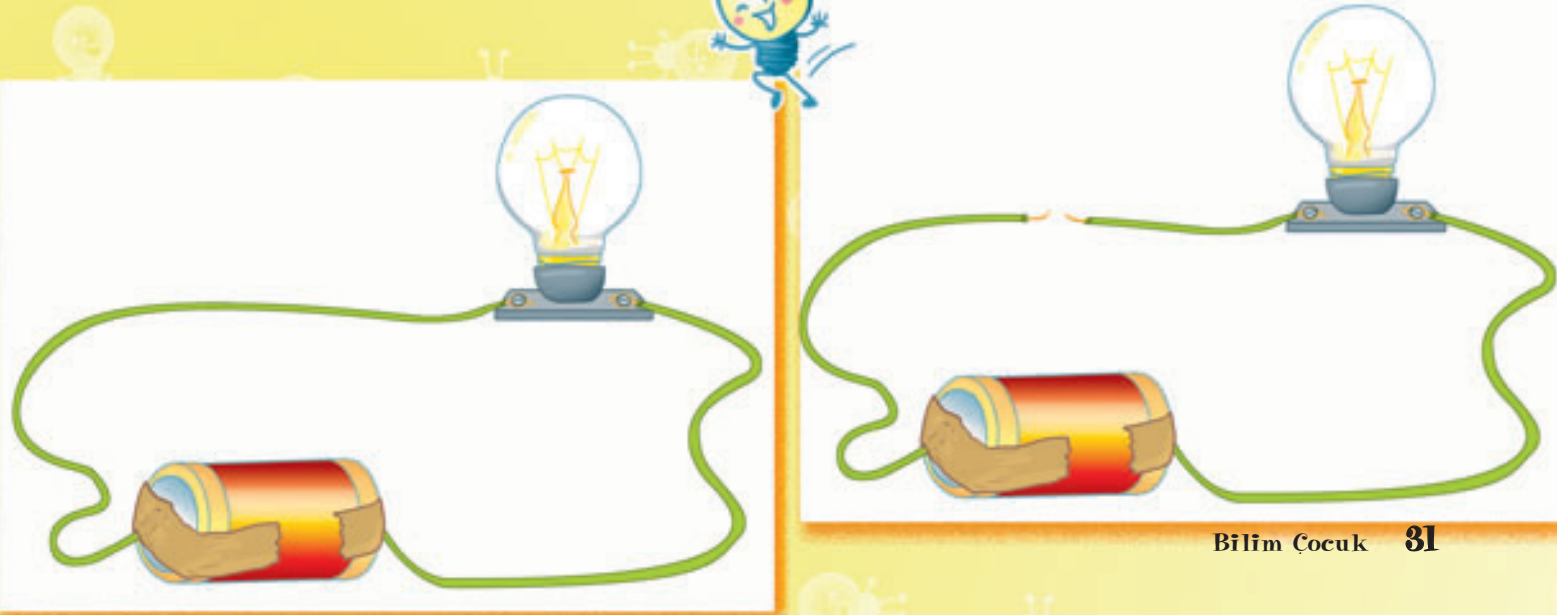
Elektrik geçirebilen maddelere “iletken maddeler” denir. Örneğin, bakır tel iletken bir madde. Bu nedenle elektrik akımı bakır telden geçer ve ampul yanar. Peki, her maddeden elektrik geçer mi? Elbette hayır! Elektrik geçişine izin vermeyen maddeler de var. Bunlara “yalıtkan maddeler” diyoruz. Peki, çevremizde gördüğümüz yalıtkan ve iletken maddeler neler? İşte bu sorunun yanıtı sizin için hazırladığımız ve 32-33. sayfalarda yer verdiğimiz oyunda saklı! Ancak bu oyunu oynamadan önce bir devre hazırlamanız gerekiyor.



Devreyi Hazırlayalım

İletken teli ikiye bölün ve uç kısımlarından yaklaşık 3'er cm soyun. Ampülü duya takın. Tellerin birer ucunu duyun vidalarına sarın. Tellerin açıkta kalan uçlarını pilin uçlarına ayrı ayrı bantlayın. Ampul yanıyorsa test devreniz hazır demektir. Eğer yanmıyorsa bağlantıları kontrol edin.

Hazırladığınız devreyi, pili ve duyu bantla mukavvaya yapıştırın. Daha sonra mukavvaya tutturmuş olduğunuz devrenin tellerinden birini orta noktasından kesin. Kestikten sonra ortaya çıkan uçları da 3'er cm kadar soyun. Oyunu, iletken ya da yalıtkan maddeleri devrenin bu açık uçlarına değdirerek oynayacaksınız.



İletken bul!
İletken
bulduysan
zar at!

İletken bul!
İletken
bulduysan
zar at!

Yalıtkan bul!
Yalıtkan
bulduysan
zar at!

Yalıtka
Yalıtı
buldu
zar a

Oyunun Kuralları

- Oyun iki kişiyle oynanır.
- Oyuna, büyük zar atan oyuncu başlangıç noktasından başlar.
- Oyun, bir zar ve taşlarla oynanır. Taş olarak fasulye, nohut, düğme benzeri malzemeler kullanabilirsiniz.
- Oyunu oynamak için ön sayfadaki elektrik devresinin hazırlanması gerekir.
- Oyuna başlamadan önce iletken ya da yalıtkan olabilecek kurşunkalem,

kürdan, çivi, makas, kâğıt, madeni para, plastik tarak gibi malzemeler bir kutu içinde biriktirilir. (En az 25 çeşit malzeme gerekir.)

• Her oyuncu kutucuklarda, zarda gelen sayı kadar ilerler.

• Oyuncular, üzerinde "İletken bul!" yazan kutucuğa geldiğinde malzeme kutusundan iletken olduğunu düşündüğü bir malzeme seçer ve bunu, elektrik devresinin açık uçlarına deđdirir. Ampul yanarsa malzemenin iletken olduğuna karar verir ve zar atma hakkını elde eder. "Ampul yanmazsa" zar atamaz ve diđer oyuncunun oynamasını bekler.

Yalıtkan bul!
Yalıtkan
bulduysan
zar at!

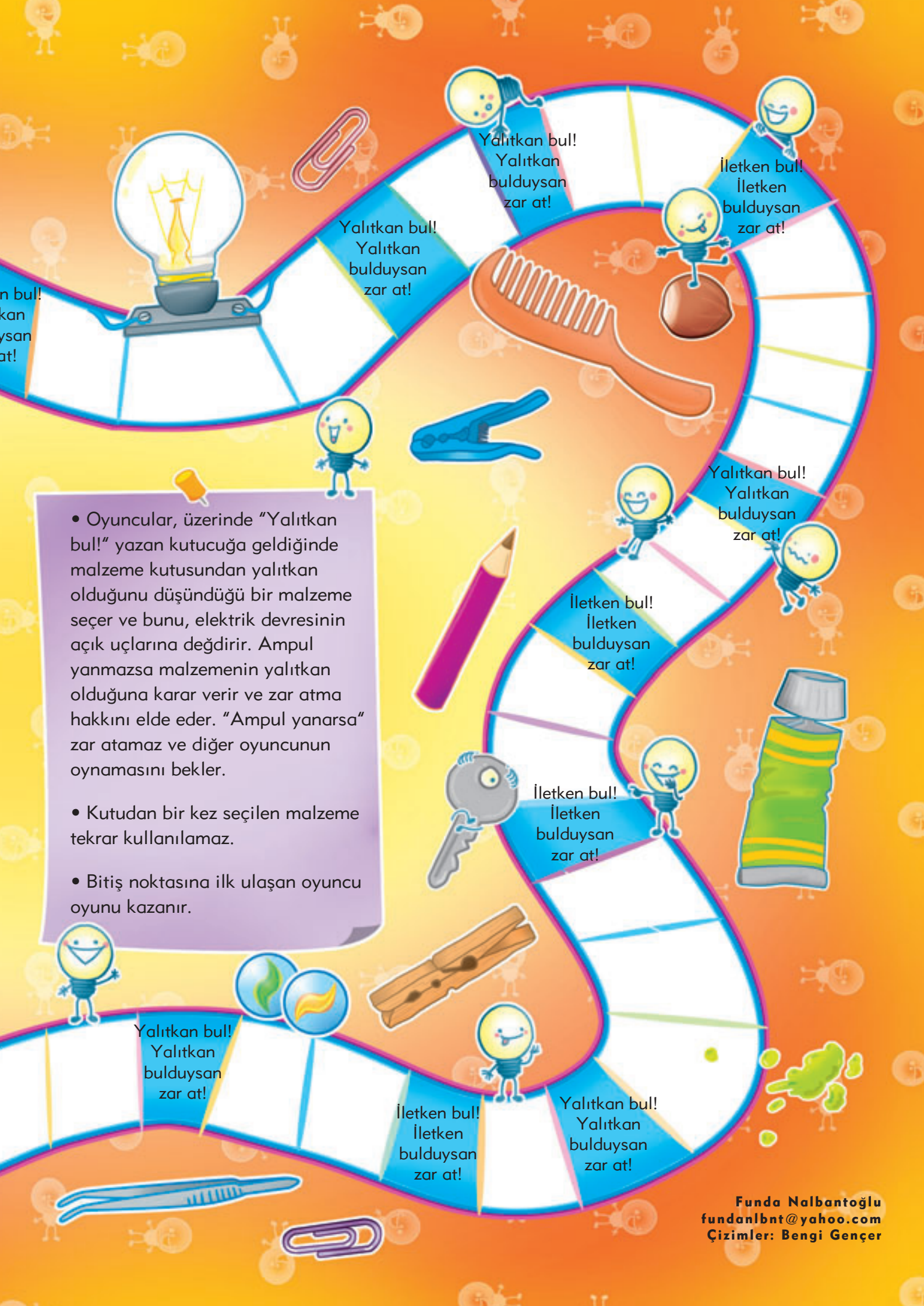
İletken bul!
İletken
bulduysan
zar at!

- uç

+ uç

Başlangıç

Bitiş



Yalıtkan bul!
Yalıtkan bulduysan
zar at!

Yalıtkan bul!
Yalıtkan bulduysan
zar at!

İletken bul!
İletken bulduysan
zar at!

Yalıtkan bul!
Yalıtkan bulduysan
zar at!

Yalıtkan bul!
Yalıtkan bulduysan
zar at!

İletken bul!
İletken bulduysan
zar at!

İletken bul!
İletken bulduysan
zar at!

Yalıtkan bul!
Yalıtkan bulduysan
zar at!

İletken bul!
İletken bulduysan
zar at!

Yalıtkan bul!
Yalıtkan bulduysan
zar at!

• Oyuncular, üzerinde "Yalıtkan bul!" yazan kutucuğa geldiğinde malzeme kutusundan yalıtkan olduğunu düşündüğü bir malzeme seçer ve bunu, elektrik devresinin açık uçlarına değdirir. Ampul yanmazsa malzemenin yalıtkan olduğuna karar verir ve zar atma hakkını elde eder. "Ampul yanarsa" zar atamaz ve diğer oyuncunun oynamasını bekler.

• Kutudan bir kez seçilen malzeme tekrar kullanılamaz.

• Bitiş noktasına ilk ulaşan oyuncu oyunu kazanır.